

## Datenblatt: VH-Mobilheime

**LUXUS PUR**

### Exklusives Design, hochwertig verarbeitet

Uneingeschränkt Sommer wie Winterbetrieb

#### **Spitzenklasse in Ausführung und Qualität:**

Niedrigenergiestandard mit 3-fach Verglasung  
Echtholzböden und Weißtanne Echtholzwandvertäfelung

Lichtdurchflutete Raumhöhe von 2,50 m

Großflächige Fensterfassade möglich

Kein aufwendiges Fundament nötig (Schraubfundament)

Wärmeschutznachweis nach EnEV 2009

Individuelle Grundrisse nach Kundenwunsch

Fensterfront in Holz-Riegel Konstruktion

Sanitäreinrichtung von Villeroy Boch

Außenwände aus Massivholz

Äußerst stabile Ausführung

Höchster Standard bei der Erstellung

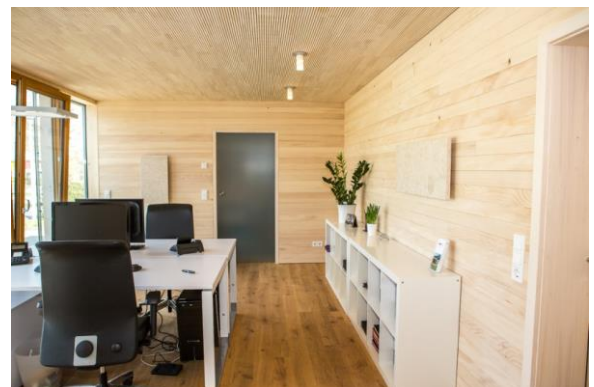
Ausführung in Leer, Teil- oder vollmöbliert

Komplett montiert geliefert

Von Breite 3,80 m bis 15,00 m und

Länge von 6,90 m bis 13,30 m möglich

Sonderwünsche abrufbar



## VH-Mobilheime NATÜRLICH AUS HOLZ

**Nutzbar als  
Büro, Wohnung, Ferienhaus,  
Wohnraumerweiterung  
Praxis, Shop, Saunahaus –  
alles ist denkbar**

**Höchste Passgenauigkeit und beste Verarbeitung zeichnen den Hersteller aus. SPITZENPRODUKT**

Technische Änderungen, Druckfehler und Irrtümer vorbehalten. 15.03.2014

green camping home UG (haftungsbeschränkt), Am Sonnenhang 7, 78247 Hilzingen-Binningen, Tel. 07739-97000, info@meiselbach.de, www.meiselbach.de